


心配ごと、悩みごと、
ひとりで抱えて
いませんか？



＜安心してご相談ください＞

民生児童委員は、民生委員法第15条による守秘義務があります。誰に相談したらいいかわからない介護のことや子育てのことなど、ひとりで抱え込まず相談してください。


お気軽にご相談ください

この地域の
民生委員・児童委員は
わたしです。


名前
連絡先 ()

年 月 日 時 分


こんにちは
わたしたちは
民生委員・児童委員
です



「あなたのまちな
相談相手」
「地域の見守り役」
「地域における
困りごとの
つなぎ役」です



心配ごと、悩みごと、
ひとりで抱えて
いませんか？



＜安心してご相談ください＞

民生児童委員は、民生委員法第15条による守秘義務があります。誰に相談したらいいかわからない介護のことや子育てのことなど、ひとりで抱え込まず相談してください。


お気軽にご相談ください

この地域の
民生委員・児童委員は
わたしです。

名前
連絡先 ()

年 月 日 時 分


こんにちは
わたしたちは
民生委員・児童委員
です



「あなたのまちな
相談相手」
「地域の見守り役」
「地域における
困りごとの
つなぎ役」です



心配ごと、悩みごと、
ひとりで抱えて
いませんか？



＜安心してご相談ください＞

民生児童委員は、民生委員法第15条による守秘義務があります。誰に相談したらいいかわからない介護のことや子育てのことなど、ひとりで抱え込まず相談してください。


お気軽にご相談ください

この地域の
民生委員・児童委員は
わたしです。

名前
連絡先 ()

年 月 日 時 分

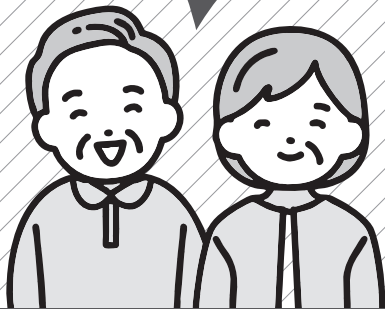
こんにちは
わたしたちは
民生委員・児童委員
です



「あなたのまちな
相談相手」
「地域の見守り役」
「地域における
困りごとの
つなぎ役」です

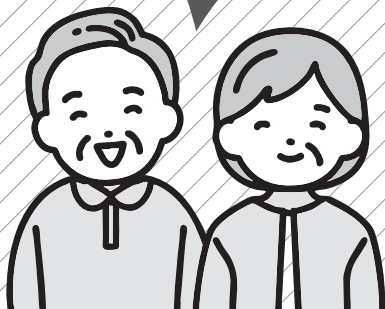


そうだんないよう おう
相談内容に応じて
適切な関係機関による
支援への「つなぎ役」
になります。



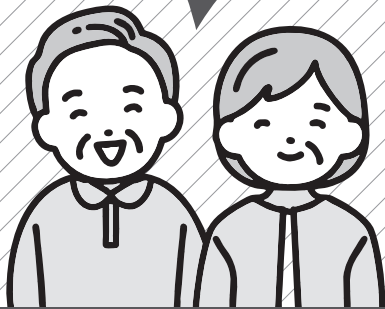
こうせいろどうだいじん
わたしたちは厚生労働大臣に
委嘱されて活動しています

そうだんないよう おう
相談内容に応じて
適切な関係機関による
支援への「つなぎ役」
になります。



こうせいろどうだいじん
わたしたちは厚生労働大臣に
委嘱されて活動しています

そうだんないよう おう
相談内容に応じて
適切な関係機関による
支援への「つなぎ役」
になります。



こうせいろどうだいじん
わたしたちは厚生労働大臣に
委嘱されて活動しています

こんな心配ごと・悩みごとなどはありませんか？

まいにち せいかつ
毎日の生活のこと
こうれいしゃふたり なに
高齢者2人で、何かあった
ときに不安…
ていねんたいしよくご せいかつひ ふあん
定年退職後の生活費が不安

ふくし
福祉サービスのこと
はいしょく つか
配食サービスを使いたいけど
どうすれば？
かいごほけん つか
介護保険ってどうやって使うの？

きんじょ
ご近所さんのこと
〇〇さんのいえ なんにちぶん
新聞がたまっている…
さいきん すがた
最近、〇〇さんの姿を
見かけない…

こそだて
子育てのこと
そうだん ちか
相談できる人が近くにいない
こどもががっこうにい
なくなつた



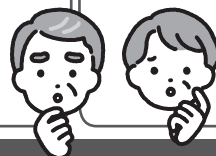
こんな心配ごと・悩みごとなどはありませんか？

まいにち せいかつ
毎日の生活のこと
こうれいしゃふたり なに
高齢者2人で、何かあった
ときに不安…
ていねんたいしよくご せいかつひ ふあん
定年退職後の生活費が不安

ふくし
福祉サービスのこと
はいしょく つか
配食サービスを使いたいけど
どうすれば？
かいごほけん つか
介護保険ってどうやって使うの？

きんじょ
ご近所さんのこと
〇〇さんのいえ なんにちぶん
新聞がたまっている…
さいきん すがた
最近、〇〇さんの姿を
見かけない…

こそだて
子育てのこと
そうだん ちか
相談できる人が近くにいない
こどもががっこうにい
なくなつた



こんな心配ごと・悩みごとなどはありませんか？

まいにち せいかつ
毎日の生活のこと
こうれいしゃふたり なに
高齢者2人で、何かあった
ときに不安…
ていねんたいしよくご せいかつひ ふあん
定年退職後の生活費が不安

ふくし
福祉サービスのこと
はいしょく つか
配食サービスを使いたいけど
どうすれば？
かいごほけん つか
介護保険ってどうやって使うの？

きんじょ
ご近所さんのこと
〇〇さんのいえ なんにちぶん
新聞がたまっている…
さいきん すがた
最近、〇〇さんの姿を
見かけない…

こそだて
子育てのこと
そうだん ちか
相談できる人が近くにいない
こどもががっこうにい
なくなつた

